

## ANKRE



BRUCE ANKER KOPI UDFØRT I HÅNDPOLERET SYREFAST STÅL MED BLYKERNE.

5KG	1.504,-KR	25KG	4.734,-KR
8KG	2.048,-KR	30KG	5.413,-KR
10KG	2.373,-KR	40KG	7.579,-KR
15KG	2.749,-KR	50KG	8.938,-KR
20KG	3.510,-KR		



PARAPLYANKER, TIL MINDRE BÅDE.

4KG 1.645,-KR



CQR ANKER KOPI UDFØRT I HÅNDPOLERET SYREFAST STÅL. LANGTURS SEJLERENS FORETRUKNE ANKER I LUKSUS UDFØRELSE.

8KG	2.835,-KR	27KG	7.102,-KR
10KG	3.379,-KR	35KG	9.088,-KR
16KG	4.259,-KR	45KG	10.520,-KR
22KG	5.753,-KR		



PATENT ANKER KOPI UDFØRT I HÅNDPOLERET SYREFAST STÅL.

5KG	2.169,-KR	35KG	6.836,-KR
8KG	2.514,-KR	45KG	8.598,-KR
10KG	3.434,-KR	60KG	11.041,-KR
15KG	4.274,-KR	75KG	13.483,-KR
20KG	4.698,-KR	100KG	17.688,-KR
25KG	5.010,-KR		



ANKERSVIRVEL I HÅNDPOLERET STÅL BEREGNET FOR KÆDE DIMENSION.

6MM	363,-KR
8MM	441,-KR
10MM	526,-KR
12MM	569,-KR



ANKERKÆDE I POLERET STÅL.

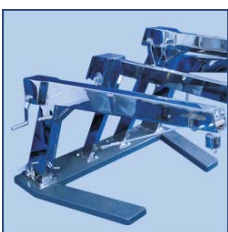
RING EFTER PRIS

## DAVID



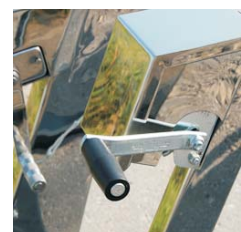
LUKSUS DAVID FOR BELASTNING PÅ 100KG, 150KG OG 250KG UDFØRT I HÅNDPOLERET SYREFAST STÅL. 150 KG OG 250KG MODELLENE ER UDFØRT SOM UDTRÆKKELEG MODELLE, MEN 250KG MODELLEN ER UDFØRT SOM DREJBAR MODEL.

100KG	6.138,-KR/STK
150KG	8.699,-KR/STK
250KG FAST	9.486,-KR/STK
250KG DREJBAR	10.119,-KR/STK
500KG M. EL SPIL	19.298,-KR/STK



LUKSUS DAVID FOR BELASTNING PÅ 75KG, 125KG OG 250KG UDFØRT I HÅNDPOLERET RUSTFRIT STÅL. 125KG OG 250KG ER UDFØRT SOM UDTRÆKKELEGE MODELLE. 250KG MODELLEN KAN OGSÅ LEVERES SOM DREJBAR MODEL.

75KG	4.115,-KR/STK
125KG	5.916,-KR/STK
250KG	7.213,-KR/STK
250KG DREJBAR	8.535,-KR/STK



## STIGER



4 TRINS BÅDSTIGE UDFØRT  
I HÅNDPOLERET RUSTFRIT  
STÅL.

FAST 2.087,-KR  
FOLDBAR 2.556,-KR



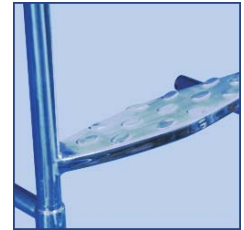
5 TRINS BÅDSTIGE UDFØRT  
I HÅNDPOLERET RUSTFRIT  
STÅL.

FAST 2.313,-KR  
FOLDBAR 2.798,-KR



LÜKSUS BADESTIGE UDFØRT I HÅNDPOLERET  
SYREFAST STÅL.

5 TRIN 4.305,-KR  
7 TRIN 4.985,-KR



## LAMPER OG FENDERHOLDER



PULLERT LAMPE UDFØRT I HÅNDPOLERET  
SYREFAST STÅL. U. EL DELE.  
FÅS OGSÅ I RUSTFRI STÅL UDFØRELSE.

RUSTFRI  
HØJDE 55CM 2.082,-KR  
HØJDE 80CM 2.490,-KR  
SYREFAST  
HØJDE 55CM 3.035,-KR  
HØJDE 80CM 3.683,-KR



LAMPE UDFØRT I SOM  
PULLERT I HÅNDPOLERET  
SYREFAST STÅL. UDEN EL  
DELE. Ø100

RUSTFRI 1.357,-KR  
SYREFAST 1.585,-KR



FOLDBAR FENDERHOL-  
DER UDFØRT I HÅND-  
POLERET SYREFAST  
STÅL.

20CM 733,-KR  
22CM 937,-KR  
26CM 1.141,-KR  
32CM 1.320,-KR

FENDERHOLDER I  
HÅNDPOLERET  
RUSTFRIT STÅL.



335,-KR



HOLDER FOR MONTERING  
AD FOLDBAR FENDERHOL-  
DER PÅ PULPIT.

HOLDER Ø25 228,-KR  
HOLDER Ø30 237,-KR  
HOLDER Ø35 248,-KR

## MAST OG FLAGSTÆNGER



FLAGSTÆNGER I Ø19 OG Ø25 UDFØRT I  
HÅNDPOLERET RUSTFRIT STÅL.

50CM Ø19 378,-KR  
50CM Ø25 403,-KR  
100CM Ø25 466,-KR  
150CM Ø25 535,-KR



FLAGSTÆNGER I Ø19 OG  
Ø25 UDFØRT I HÅNDPOLE-  
RET SYREFAST STÅL.

50CM Ø19 465,-KR  
100CM Ø25 536,-KR  
150CM Ø25 705,-KR



FLAGSTANGS HOLDERE UDFØRT I  
HÅNDPOLERET RUSTFRIT STÅL.

20° Ø25 335,-KR  
30° Ø25 335,-KR



FLAGSTANGS HOLDERE UDFØRT I  
HÅNDPOLERET RUSTFRIT STÅL.

19MM RØR 268,-KR  
19,5MM RØR 251,-KR  
19MM SKRÅ 264,-KR  
25MM SKRÅ 297,-KR  
19MM LIGE 264,-KR  
25MM LIGE 297,-KR



## FORTØJNINGER



KLASSISK PULLERT UDFØRT I HÅNDPOLERET SYREFAST STÅL FOR PÅSVEJSNING.

∅75	528,-KR
∅90	613,-KR
∅100	642,-KR

FÅS OGSÅ I RUSTFRI UDFØRELSE.



KLAMPE UDFØRT I HÅNDPOLERET RUSTFRIT STÅL.

15CM	260,-KR
20CM	309,-KR
25CM	383,-KR



KLASSISK PULLERT MED FOD FOR TOP MONTAGE UDFØRT I HÅNDPOLERET SYREFAST STÅL.

∅60	461,-KR
∅75	597,-KR
∅90	755,-KR
∅100	846,-KR

FÅS OGSÅ I RUSTFRI UDFØRELSE.



DOBBELT PULLERT UDFØRT I HÅNDPOLERET RUSTFRIT STÅL.

∅42	556,-KR
∅50	597,-KR
∅60	624,-KR
∅75	685,-KR



ENKELT PULLERT MED FOD UDFØRT I HÅNDPOLERET RUSTFRIT STÅL.

∅100	647,-KR
------	---------



KLAMPE UDFØRT I HÅNDPOLERET RUSTFRIT STÅL FOR BUND MONTAGE.

10CM	315,-KR
15CM	337,-KR
20CM	352,-KR
25CM	507,-KR



RING PULLERT UDFØRT I HÅNDPOLERET SYREFAST STÅL.

LILLE	351,-KR
STOR	476,-KR



KLAMPE UDFØRT I HÅNDPOLERET RUSTFRIT STÅL FOR TOP MONTAGE.

10CM	315,-KR
15CM	337,-KR
20CM	352,-KR
25CM	507,-KR



SKRUE PULLERT FOR MIDLERTIDIG FORTØJNING UDFØRT I HÅNDPOLERET RUSTFRIT STÅL.

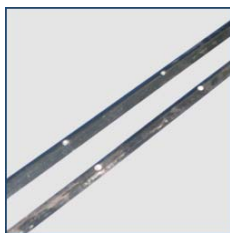
LILLE	403,-KR
STOR	528,-KR



KLAMPE UDFØRT I HÅNDPOLERET RUSTFRIT STÅL FOR BUND MONTAGE.

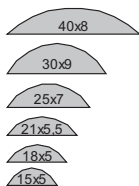
2.664,-KR

## MASTER OG FENDERLISTER



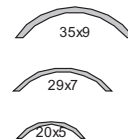
**MASSIV FENDERLISTE UDFØRT I HÅNDPOLERET SYREFAST STÅL.**

15x5MM	377,-KR/M
18x5MM	451,-KR/M
21x5,5MM	476,-KR/M
25x7MM	620,-KR/M
30x9MM	848,-KR/M
40x8MM	1.011,-KR/M
LEVERES I LÆNGDER AF 3M	



**HUL FENDERLISTE UDFØRT I HÅNDPOLERET SYREFAST STÅL.**

20x5MM	236,-KR/M
29x7MM	289,-KR/M
35x9MM	374,-KR/M
LEVERES I LÆNGDER AF 3M	



**USTØDNINGS RØR UDFØRT I HÅNDPOLERET RUSTFRIT STÅL.**

Ø40MM	328,-KR
Ø45MM	341,-KR
Ø50MM	353,-KR
Ø60MM	370,-KR
Ø75MM	423,-KR
Ø90MM	473,-KR
Ø100MM	515,-KR



**BÅDMAST UDFØRT I HÅNDPOLERET RUSTFRIT STÅL.**

80CM	3.614,-KR
120CM	4.891,-KR
160CM	6.166,-KR
200CM	7.787,-KR



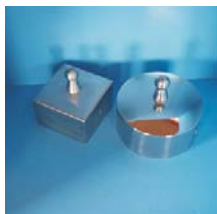
**KOPHOLDER / DÅSEHOLDER UDFØRT I HÅNDPOLERET RUSTFRIT STÅL.**

KOPHOLDER F. 1 KOP	207,-KR
KOPHOLDER F. 1 KOP M. BUND	323,-KR
KOPHOLDER F. 2 KOPPER	241,-KR
KOPHOLDER F. 2 KOP M. BUND	412,-KR
DÅSEHOLDER F. 1 DÅSE	121,-KR



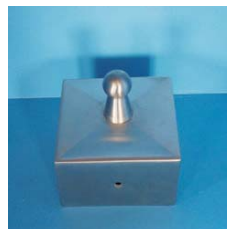
**MASTEFOD 807,-KR**

## STOLPETOPPE

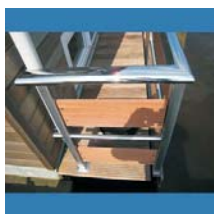


**STOLPETOP UDFØRT I HHV. MAT OG HÅNDPOLERET RUSTFRIT STÅL.**

RUND Ø140MM	387,-KR
RUND Ø170MM	472,-KR
KVADRATISK 10,4x10,4MM	367,-KR
KVADRATISK 14,4x14,4MM	445,-KR



## GELÆNDER



**LUKSUS GELÆNDER UDFØRT I HÅNDPOLERET RUSTFRIT STÅL. LEVERES UDEN TRÆDELE.**

**PRIS PR. LB. METER 2.621,-KR**

